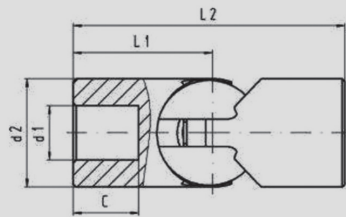


Kugelgelenke einfach



Baugröße	*d1 ϕ H7	d2	C	L1	L2	kg/Stk	*s H10	*b JS9	*t +0,2
51 B 0104-00	4	8	6	12,5	25	0,010	Anfrage	Anfrage	Anfrage
51 B 0105-00	5	10	7	14	28	0,015	Anfrage	Anfrage	Anfrage
51 B 0106-00	6	12	8	16	32	0,020	Anfrage	Anfrage	Anfrage
51 B 0107-00	7	14	9	18	36	0,035	Anfrage	Anfrage	Anfrage
51 B 0108-00	8	16	11	21	42	0,050	Anfrage	Anfrage	Anfrage
51 B 0109-00	9	18	12	24	48	0,070	Anfrage	3	10,4
51 B 0110-00	10	20	13	27	54	0,090	10	3	11,4
51 B 0112-00	12	24	14	30	60	0,150	12	4	13,8
51 B 0114-00	14	28	17	35	70	0,260	14	5	16,3
51 B 0116-00	16	32	19	40	80	0,360	16	5	18,3
51 B 0118-00	18	36	22	45	90	0,500	18	6	20,8
51 B 0120-00	20	40	24	50	100	0,740	20	6	22,8
51 B 0122-00	22	45	26	55	110	1,000	22	6	24,8
51 B 0125-00	25	50	30	62,5	125	1,400	25	8	28,3
51 B 0130-00	30	55	35	67,5	135	1,750	30	8	33,3
51 B 0135-00	35	60	43	82,5	165	2,500	33	10	38,3
51 B 0140-00	40	65	50	95	190	3,300	36	12	43,3
51 B 0145-00	45	70	55	105	210	4,100	40	14	48,8
51 B 0150-00	50	80	60	115	230	6,000	45	14	53,8
51 B 0160-00	60	90	70	130	260	8,200	50	18	64,4
51 B 0170-00	70	100	80	145	290	10,700	55	20	74,9
51 B 0180-00	80	110	90	160	320	13,400	60	22	85,4
51 B 0190-00	90	120	100	175	350	17,000	65	25	95,4

* Bohrungs- ϕ , Nut- und Innenvierkantmaße nach Kundenvorgabe möglich

Abmessungen in mm

Hinweise

Werkstoff: Einsatzstahl, Edelstahl Weitere Werkstoffe auf Anfrage.

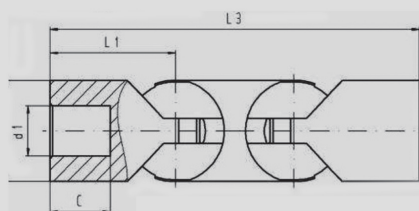
Oberfläche: blank Weitere Oberflächenbehandlungen auf Anfrage.

IHR VERLÄSSLICHER PARTNER FÜR NEUBAU, INSTANDSETZUNG UND SONDERLÖSUNGEN

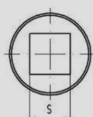
Kontakt: Telefon 0221 5974 0 • Fax 0221 5974 103 • elbe@elbe-gmbh.de • www.elbe-gmbh.de

ELBE Gelenkwellen-Service GmbH • Gewerbegebiet Köln-Ossendorf • Blériotstr. 5 • 50827 Köln

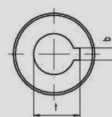
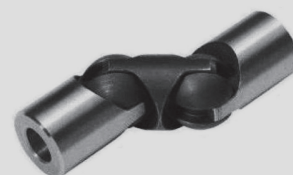
Kugelgelenke doppelt



Normalbohrung



Innenvierkant


 Bohrung mit Nut
DIN 6885 - 1


Baugröße	*d1 ϕ H7	d2	C	L1	L3	kg/Stk	*s H10	*b JS9	*t +0,2
51 B 0204-00	4	8	6	12,5	35	0,015	Anfrage	Anfrage	Anfrage
51 B 0205-00	5	10	7	14	40	0,020	Anfrage	Anfrage	Anfrage
51 B 0206-00	6	12	8	16	46	0,030	Anfrage	Anfrage	Anfrage
51 B 0207-00	7	14	9	18	52	0,050	Anfrage	Anfrage	Anfrage
51 B 0208-00	8	16	11	21	60	0,070	Anfrage	Anfrage	Anfrage
51 B 0209-00	9	18	12	24	68	0,100	Anfrage	3	10,4
51 B 0210-00	10	20	13	27	76	0,140	10	3	11,4
51 B 0212-00	12	24	14	30	87	0,240	12	4	13,8
51 B 0214-00	14	28	17	35	102	0,350	14	5	16,3
51 B 0216-00	16	32	19	40	117	0,520	16	5	18,3
51 B 0218-00	18	36	22	45	132	0,900	18	6	20,8
51 B 0220-00	20	40	24	50	147	1,000	20	6	22,8
51 B 0222-00	22	45	26	55	163	1,500	22	6	24,8
51 B 0225-00	25	50	30	62,5	184	2,100	25	8	28,3
51 B 0230-00	30	55	35	67,5	200	2,600	30	8	33,3
51 B 0235-00	35	60	43	82,5	236	3,800	33	10	38,3
51 B 0240-00	40	65	50	95	267	4,800	36	12	43,3
51 B 0245-00	45	70	55	105	292	5,900	40	14	48,8
51 B 0250-00	50	80	60	115	322	8,600	45	14	53,8
51 B 0260-00	60	90	70	130	362	11,900	50	18	64,4
51 B 0270-00	70	100	80	145	404	15,800	55	20	74,9
51 B 0280-00	80	110	90	160	444	20,800	60	22	85,4
51 B 0290-00	90	120	100	175	489	26,000	65	25	95,4

 * Bohrungs- ϕ , Nut- und Innenvierkantmaße nach Kundenvorgabe möglich

Abmessungen in mm

Hinweise

Werkstoff: Einsatzstahl, Edelstahl

Weitere Werkstoffe auf Anfrage.

Oberfläche: blank

Weitere Oberflächenbehandlungen auf Anfrage.

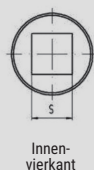
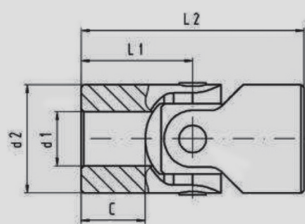
IHR VERLÄSSLICHER PARTNER FÜR NEUBAU, INSTANDSETZUNG UND SONDERLÖSUNGEN

Kontakt: Telefon 0221 5974 0 • Fax 0221 5974 103 • elbe@elbe-gmbh.de • www.elbe-gmbh.de

ELBE Gelenkwellen-Service GmbH • Gewerbegebiet Köln-Ossendorf • Blériotstr. 5 • 50827 Köln

Wellengelenke einfach

Ausführung mit Gleitlagerung G



Baugröße	*d1 ϕ H7	d2	C	L1	L3	kg/Stk	*s H10	*b JS9	*t +0,2
E 6x16 G	6	16	9	17	34	0,035	6	2	7
E 8x13 G	8	13	11	21	42	0,030	6	2	9
E 8x16 G	8	16	11	20	40	0,040	6	2	9
E 10x16 G	10	16	15	26	52	0,050	8	3	11,4
E 10x20 G	10	20	** 12	24	48	0,075	8	3	11,4
E 12x20 G	12	20	18	31	62	0,095	10	4	13,8
E 12x25 G	12	25	** 14	28	56	0,140	10	4	13,8
E 16x25 G	16	25	22	37	74	0,180	12	5	18,3
E 16x32 G	16	32	** 16	34	68	0,290	14	5	18,3
E 20x32 G	20	32	25	43	86	0,330	16	6	22,8
E 20x40 G	20	40	** 20	41	82	0,530	19	6	22,8
E 25x40 G	25	40	32	54	108	0,650	20	8	28,3
E 25x50 G	25	50	** 25	52	104	1,140	24	8	28,3
E 32x50 G	32	50	40	66	132	1,260	25	10	35,3
E 32x63 G	32	63	33	65	130	2,080	30	10	35,3
E 40x63 G	40	63	48	83	166	2,350	36	12	43,3
E 40x75 G	40	75	43	80	160	3,500	36	12	43,3
E 50x90 G	50	90	52	95	190	6,150	Anfrage	14	53,8

* Bohrungs- ϕ , Nut- und Innenvierkantmaße nach Kundenvorgabe möglich

** Bohrungstiefe geringer als bei DIN 808

Abmessungen in mm

Hinweise

Werkstoff: Automaten-, Vergütungs-, Edelstahl
Oberfläche: blank

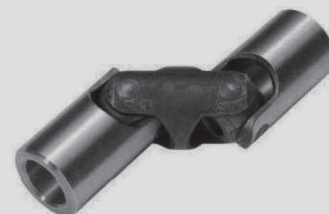
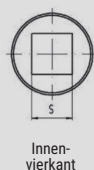
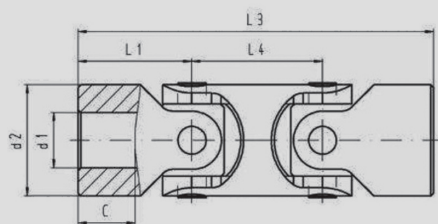
Weitere Werkstoffe auf Anfrage.
Weitere Oberflächenbehandlungen auf Anfrage.

IHR VERLÄSSLICHER PARTNER FÜR NEUBAU, INSTANDSETZUNG UND SONDERLÖSUNGEN

Kontakt: Telefon 0221 5974 0 • Fax 0221 5974 103 • elbe@elbe-gmbh.de • www.elbe-gmbh.de

ELBE Gelenkwellen-Service GmbH • Gewerbegebiet Köln-Ossendorf • Blériotstr. 5 • 50827 Köln

Wellengelenke doppelt Ausführung mit Gleitlagerung G



Baugröße	*d1 ϕ H7	d2	C	L1	L3	L4	kg/Stk	*s H10	*b JS9	*t +0,2
D 6x16 G	6	16	9	17	56	22	0,055	6	2	7
D 8x13 G	8	13	11	21	60	18	0,045	6	2	9
D 8x16 G	8	16	11	20	62	22	0,080	6	2	9
D 10x16 G	10	16	15	26	74	22	0,045	8	3	11,4
D 10x20 G	10	20	** 12	24	74	26	0,145	8	3	11,4
D 12x20 G	12	20	18	31	88	26	0,140	10	4	13,8
D 12x25 G	12	25	** 14	28	86	30	0,240	10	4	13,8
D 16x25 G	16	25	22	37	104	30	0,260	12	5	18,3
D 16x32 G	16	32	** 16	34	106	38	0,445	14	5	18,3
D 20x32 G	20	32	25	43	124	38	0,485	16	6	22,8
D 20x40 G	20	40	** 20	41	128	47	0,860	19	6	22,8
D 25x40 G	25	40	32	54	156	47	0,950	20	8	28,3
D 25x50 G	25	50	** 25	52	160	56	1,680	24	8	28,3
D 32x50 G	32	50	40	66	188	56	1,800	25	10	35,3
D 32x63 G	32	63	33	65	200	70	3,280	30	10	35,3
D 40x63 G	40	63	48	83	236	70	3,750	36	12	43,3
D 40x75 G	40	75	43	80	245	85	5,280	36	12	43,3
D 50x90 G	50	90	52	95	290	100	9,400	Anfrage	14	53,8

* Bohrungs- ϕ , Nut- und Innenvierkantmaße nach Kundenvorgabe möglich

** Bohrungstiefe geringer als bei DIN 808

Abmessungen in mm

Hinweise

Werkstoff: Automaten-, Vergütungs-, Edelstahl
Oberfläche: blank

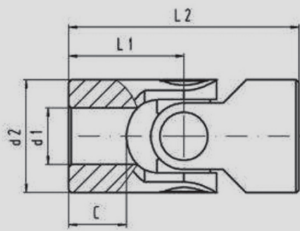
Weitere Werkstoffe auf Anfrage.
Weitere Oberflächenbehandlungen auf Anfrage.

IHR VERLÄSSLICHER PARTNER FÜR NEUBAU, INSTANDSETZUNG UND SONDERLÖSUNGEN

Kontakt: Telefon 0221 5974 0 • Fax 0221 5974 103 • elbe@elbe-gmbh.de • www.elbe-gmbh.de

ELBE Gelenkwellen-Service GmbH • Gewerbegebiet Köln-Ossendorf • Blériotstr. 5 • 50827 Köln

Wellengelenke einfach Ausführung mit Nadellagerung W



Baugröße	*d1 ϕ H7	d2	C	L1	L2	kg/Stk	*s H10	*b JS9	*t +0,2
E 10x20 W	10	20	** 12	24	48	0,085	8	3	11,4
E 12x20 W	12	20	18	31	62	0,080	10	4	13,8
E 12x25 W	12	25	** 14	28	56	0,130	10	4	13,8
E 16x25 W	16	25	22	37	74	0,150	12	5	18,3
E 16x32 W	16	32	** 16	34	68	0,235	14	5	18,3
E 20x32 W	20	32	25	43	86	0,275	16	6	22,8
E 20x40 W	20	40	** 20	41	82	0,455	19	6	22,8
E 25x40 W	25	40	32	54	108	0,545	20	8	28,3
E 25x50 W	25	50	** 25	52	104	0,975	24	8	28,3
E 30x63 W	30	63	38	83	166	2,850	30	8	33,3
E 32x50 W	32	50	40	66	132	1,100	25	10	35,3
E 35x70 W	35	70	35	70	140	3,150	Anfrage	10	38,3
E 40x80 W	40	80	50	90	180	3,900	Anfrage	12	43,3
E 50x95 W	50	95	54	95	190	4,800	Anfrage	14	53,8

* Bohrungs- ϕ , Nut- und Innenvierkantmaße nach Kundenvorgabe möglich

**Bohrungstiefe geringer als bei DIN 808

Abmessungen in mm

Hinweise

Werkstoff: ETG 100, C45Pb

Oberfläche: blank

Weitere Werkstoffe auf Anfrage.

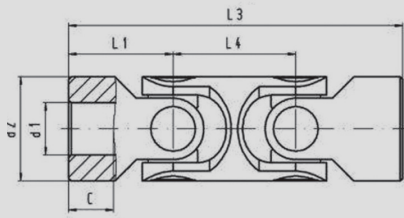
Weitere Oberflächenbehandlungen auf Anfrage.

IHR VERLÄSSLICHER PARTNER FÜR NEUBAU, INSTANDSETZUNG UND SONDERLÖSUNGEN

Kontakt: Telefon 0221 5974 0 • Fax 0221 5974 103 • elbe@elbe-gmbh.de • www.elbe-gmbh.de

ELBE Gelenkwellen-Service GmbH • Gewerbegebiet Köln-Ossendorf • Blériotstr. 5 • 50827 Köln

Wellengelenke doppelt Ausführung mit Nadellagerung W



Baugröße	*d1 ϕ H7	d2	C	L1	L3	L4	kg/Stk	*s H10	*b JS9	*t +0,2
D 10x20 W	10	20	** 12	24	74	26	0,115	8	3	11,4
D 12x20 W	12	20	18	31	88	26	0,110	10	4	13,8
D 12x25 W	12	25	** 14	28	86	30	0,180	10	4	13,8
D 16x25 W	16	25	22	37	104	30	0,200	12	5	18,3
D 16x32 W	16	32	** 16	34	106	38	0,335	14	5	18,3
D 20x32 W	20	32	25	43	124	38	0,375	16	6	22,8
D 20x40 W	20	40	** 20	41	128	47	0,650	19	6	22,8
D 25x40 W	25	40	32	54	156	47	0,740	20	8	28,3
D 25x50 W	25	50	** 25	52	160	56	1,350	24	8	28,3
D 30x63 W	30	63	38	83	238	72	4,100	30	8	33,3
D 32x50 W	32	50	40	66	188	56	1,470	25	10	35,3
D 35x70 W	35	70	35	70	212	72	4,500	Anfrage	10	38,3
D 40x80 W	40	80	50	90	290	110	5,200	Anfrage	12	43,3
D 50x95 W	50	95	54	95	290	100	6,000	Anfrage	14	53,8

* Bohrungs- ϕ , Nut- und Innenvierkantmaße nach Kundenvorgabe möglich

**Bohrungstiefe geringer als bei DIN 808

Abmessungen in mm

Hinweise

Werkstoff: ETG 100, C45Pb

Oberfläche: blank

Weitere Werkstoffe auf Anfrage.

Weitere Oberflächenbehandlungen auf Anfrage.

IHR VERLÄSSLICHER PARTNER FÜR NEUBAU, INSTANDSETZUNG UND SONDERLÖSUNGEN

Kontakt: Telefon 0221 5974 0 • Fax 0221 5974 103 • elbe@elbe-gmbh.de • www.elbe-gmbh.de

ELBE Gelenkwellen-Service GmbH • Gewerbegebiet Köln-Ossendorf • Blériotstr. 5 • 50827 Köln